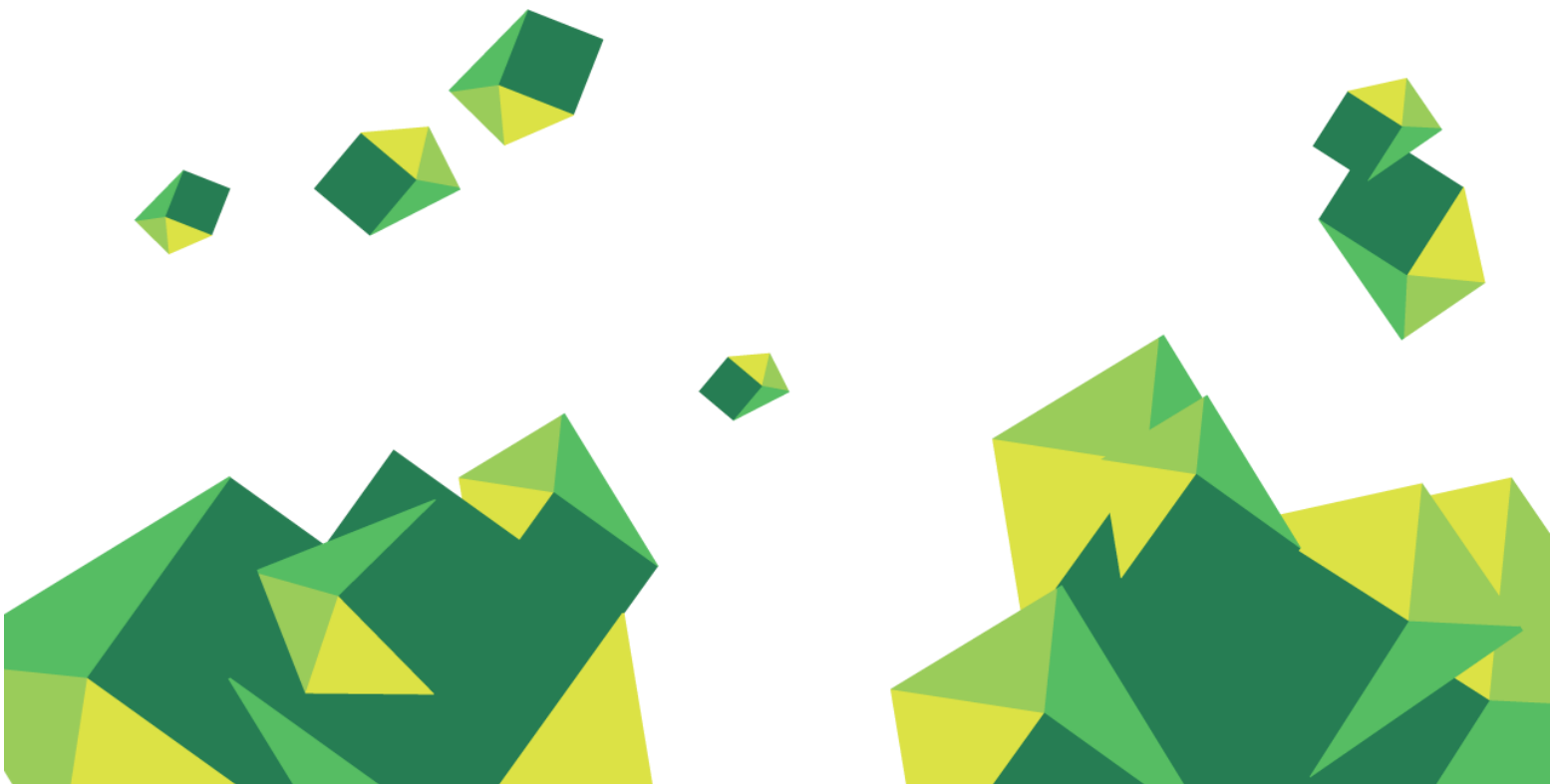




**รายงานการตรวจเช็ค/บำรุงรักษา  
เครื่องปรับอากาศ  
[วิทยาลัยการศึกษ]**



แบบฟอร์มการตรวจเช็ค/บำรุงรักษาเครื่องปรับอากาศ

ฟิลเตอร์  ล้างเล็ก  ล้างใหญ่

วันที่.....เดือน...-...ม.ค. 2564 พ.ศ. ....

| ลำดับ | รายการ  | B101 |   |   |   | B102 |   |   |   | B103 |   |   |   |   |
|-------|---|------|---|---|---|------|---|---|---|------|---|---|---|---|
|       |   | 1    | 2 | 3 | 4 | 1    | 2 | 3 | 1 | 2    | 1 | 2 | 3 | 4 |
| 1     | ทำความสะอาดแผ่นกรองอากาศ ถาดน้ำทิ้ง และเป่าท่อน้ำทิ้ง   | ✓    | ✓ | ✓ | ✓ | ✓    | ✓ | ✓ | ✓ | ✓    | ✓ | ✓ | ✓ | ✓ |
| 2     | ตรวจเช็คระบบไฟฟ้า (กระแสแรงดัน สวิตช์ ทอร์อยสาย)  |      |   |   |   |      |   |   |   |      |   |   |   |   |
| 3     | ตรวจเช็คระบบจ่ายลมเย็น ทำความสะอาดหัวจ่ายและท่อลมกลับ   |      |   |   |   |      |   |   |   |      |   |   |   |   |
| 4     | ตรวจเช็ค CONDENSING และทำความสะอาดด้วยน้ำหรือเป่าลม   |      |   |   |   |      |   |   |   |      |   |   |   |   |
| 5     | ตรวจเช็คปริมาณน้ำยา R.22 ทั้งด้าน High และด้าน Low ให้ได้ตามปริมาณที่กำหนดของเครื่องพร้อมทั้งเช็คกระแสของคอมเพรสเซอร์ |      |   |   |   |      |   |   |   |      |   |   |   |   |
| 6     | ตรวจเช็คอุปกรณ์ป้องกันคอมเพรสเซอร์ เช่น Magnetic, Timer, Thermostat   |      |   |   |   |      |   |   |   |      |   |   |   |   |
| 7     | ตรวจเช็คสภาพและปรับสายพาน สปริง น๊อตยึด แบร็ง पुलเลย์ ในกรณีที่มีมอเตอร์มีขนาดใหญ่                                    |      |   |   |   |      |   |   |   |      |   |   |   |   |
| 8     | ตรวจเช็คสภาพตะขอล็อกหรือลูกยางรองคอมเพรสเซอร์และฉนวนหุ้มท่อน้ำยา  |      |   |   |   |      |   |   |   |      |   |   |   |   |
| 9     | ตรวจเช็คสภาพตัวปรับเครื่องควบคุมอุณหภูมิและตัวคุมอื่น ๆ ให้ใช้งานได้  |      |   |   |   |      |   |   |   |      |   |   |   |   |
| 10    | ถอดโครงคอยล์เย็นเพื่อทำความสะอาดภายใน   |      |   |   |   |      |   |   |   |      |   |   |   |   |
| 11    | ล้างทำความสะอาดชุด Blower Fancoil ด้วยน้ำแรงดันสูง, เป่าแห้ง  |      |   |   |   |      |   |   |   |      |   |   |   |   |
| 12    | หยอดน้ำมันหล่อลื่น Motor Fancoil  |      |   |   |   |      |   |   |   |      |   |   |   |   |

- Checklist บำรุงรักษาเครื่องปรับอากาศ (ฟิลเตอร์) ลำดับที่ 1
- Checklist บำรุงรักษาเครื่องปรับอากาศ (ล้างเล็ก) ลำดับที่ 1-9
- Checklist บำรุงรักษาเครื่องปรับอากาศ (ล้างใหญ่) ลำดับที่ 1-12
- กรณีมีความผิดปกติ ให้ทำการแจ้งซ่อมกับงานพัสดุประจำวิทยาลัยการศึกษ

สัญลักษณ์ตรวจเช็ค/บำรุงรักษา  
 ✓ ได้รับการบำรุงรักษา  
 O ปกติ  
 Δ พบปัญหาต้องการปรับตั้ง  
 X ชำรุดต้องซ่อมแซม

วิไลเบญจ ธรรมสิทธิ์  
 (.....) (.....)  
 - ๕ ม.ค. 2564

ผู้ตรวจเช็ค/บำรุงรักษา

๒๐

(.....นายเอกพล โพธิ์จันทร์.....)  
 - ๕ ม.ค. 2564

ผู้ควบคุมงาน



แบบฟอร์มการตรวจเช็ค/บำรุงรักษาเครื่องปรับอากาศ

ฟิลเตอร์  ล้างเล็ก  ล้างใหญ่

วันที่.....เดือน.....ปี พ.ศ. ....

| ลำดับ | รายการ  | B101 |   |   |   | B102 |   |   |   | B103 |   |   |   |   |
|-------|---|------|---|---|---|------|---|---|---|------|---|---|---|---|
|       |   | 1    | 2 | 3 | 4 | 1    | 2 | 3 | 1 | 2    | 1 | 2 | 3 | 4 |
| 1     | ทำความสะอาดแผ่นกรองอากาศ ถาดน้ำทิ้ง และเป่าท่อน้ำทิ้ง   | ✓    | ✓ | ✓ | ✓ | ✓    | ✓ | ✓ | ✓ | ✓    | ✓ | ✓ | ✓ | ✓ |
| 2     | ตรวจเช็คระบบไฟฟ้า (กระแสแรงดัน สวิตช์ ทอร์อยสาย)  |      |   |   |   |      |   |   |   |      |   |   |   |   |
| 3     | ตรวจเช็คระบบจ่ายลมเย็น ทำความสะอาดหัวจ่ายและท่อลมกลับ   |      |   |   |   |      |   |   |   |      |   |   |   |   |
| 4     | ตรวจเช็ค CONDENSING และทำความสะอาดด้วยน้ำหรือเป่าลม   |      |   |   |   |      |   |   |   |      |   |   |   |   |
| 5     | ตรวจเช็คปริมาณน้ำยา R.22 ทั้งด้าน High และด้าน Low ให้ได้ตามปริมาณที่กำหนดของเครื่องพร้อมทั้งเช็คกระแสของคอมเพรสเซอร์ |      |   |   |   |      |   |   |   |      |   |   |   |   |
| 6     | ตรวจเช็คอุปกรณ์ป้องกันคอมเพรสเซอร์ เช่น Magnetic, Timer, Thermostat   |      |   |   |   |      |   |   |   |      |   |   |   |   |
| 7     | ตรวจเช็คสภาพและปรับสายพาน สปริง น๊อตยึด แบริงพูลเลย์ ในกรณีที่มีมอเตอร์มีขนาดใหญ่                                     |      |   |   |   |      |   |   |   |      |   |   |   |   |
| 8     | ตรวจเช็คสภาพตะขอยึดหรือลูกยางรองคอมเพรสเซอร์และฉนวนหุ้มท่อน้ำยา   |      |   |   |   |      |   |   |   |      |   |   |   |   |
| 9     | ตรวจเช็คสภาพตัวปรับเครื่องควบคุมอุณหภูมิและตัวคุมอื่น ๆ ให้ใช้งานได้  |      |   |   |   |      |   |   |   |      |   |   |   |   |
| 10    | ถอดโครงคอยล์เย็นเพื่อทำความสะอาดภายใน   |      |   |   |   |      |   |   |   |      |   |   |   |   |
| 11    | ล้างทำความสะอาดชุด Blower Fancoil ด้วยน้ำแรงดันสูง, เป่าแห้ง  |      |   |   |   |      |   |   |   |      |   |   |   |   |
| 12    | หยอดน้ำมันหล่อลื่น Motor Fancoil  |      |   |   |   |      |   |   |   |      |   |   |   |   |

- Checklist บำรุงรักษาเครื่องปรับอากาศ (ฟิลเตอร์) ลำดับที่ 1
- Checklist บำรุงรักษาเครื่องปรับอากาศ (ล้างเล็ก) ลำดับที่ 1-9
- Checklist บำรุงรักษาเครื่องปรับอากาศ (ล้างใหญ่) ลำดับที่ 1-12
- กรณีมีความผิดปกติ ให้ทำการแจ้งซ่อมกับงานพัสดุประจำวิทยาลัยการศึกษ

สัญลักษณ์ตรวจเช็ค/บำรุงรักษา  
 ✓ ได้รับการบำรุงรักษา  
 O ปกติ  
 Δ พบปัญหาต้องการปรับตั้ง  
 X ชำรุดต้องซ่อมแซม

*(ลายเซ็น)*  
 (.....  
 - 5, ก.พ. 2564

ผู้ตรวจเช็ค/บำรุงรักษา

*(ลายเซ็น)*  
 (.....  
 - 5, ก.พ. 2564

ผู้ควบคุมงาน



แบบฟอร์มการตรวจเช็ค/บำรุงรักษาเครื่องปรับอากาศ

ฟิลเตอร์     ล้างเล็ก     ล้างใหญ่

วันที่.....เดือน...-...-...ค.ศ. 2566 พ.ศ. ....

| ลำดับ | รายการ  | B101 |   |   |   | B102 |   |   |   | B103 |   |   |   |
|-------|---|------|---|---|---|------|---|---|---|------|---|---|---|
|       |   | 1    | 2 | 3 | 4 | 1    | 2 | 3 | 1 | 2    | 3 | 4 |   |
| 1     | ทำความสะอาดแผ่นกรองอากาศ ถาดน้ำทิ้ง และเป่าท่อน้ำทิ้ง   | ✓    | ✓ | ✓ | ✓ | ✓    | ✓ | ✓ | ✓ | ✓    | ✓ | ✓ | ✓ |
| 2     | ตรวจเช็คระบบไฟฟ้า (กระแสแรงดัน สวิตซ์ ทอร์อยสาย)  |      |   |   |   |      |   |   |   |      |   |   |   |
| 3     | ตรวจเช็คระบบจ่ายลมเย็น ทำความสะอาดหัวจ่ายและท่อลมกลับ   |      |   |   |   |      |   |   |   |      |   |   |   |
| 4     | ตรวจเช็ค CONDENSING และทำความสะอาดด้วยน้ำหรือเป่าลม   |      |   |   |   |      |   |   |   |      |   |   |   |
| 5     | ตรวจเช็คปริมาณน้ำยา R.22 ทั้งด้าน High และด้าน Low ให้ได้ตามปริมาณที่กำหนดของเครื่องพร้อมทั้งเช็คกระแสของคอมเพรสเซอร์ |      |   |   |   |      |   |   |   |      |   |   |   |
| 6     | ตรวจเช็คอุปกรณ์ป้องกันคอมเพรสเซอร์ เช่น Magnetic, Timer, Thermostat   |      |   |   |   |      |   |   |   |      |   |   |   |
| 7     | ตรวจเช็คสภาพและปรับสายพาน สปริง น๊อตยึด แบร็ง पुलเลย์ ในกรณีที่มีมอเตอร์มีขนาดใหญ่                                    |      |   |   |   |      |   |   |   |      |   |   |   |
| 8     | ตรวจเช็คสภาพตะขอยึดหรือลูกยางรองคอมเพรสเซอร์และฉนวนหุ้มท่อน้ำยา   |      |   |   |   |      |   |   |   |      |   |   |   |
| 9     | ตรวจเช็คสภาพตัวปรับเครื่องควบคุมอุณหภูมิและตัวคุมอื่น ๆ ให้ใช้งานได้ดี  |      |   |   |   |      |   |   |   |      |   |   |   |
| 10    | ถอดโครงคอยล์เย็นเพื่อทำความสะอาดภายใน   |      |   |   |   |      |   |   |   |      |   |   |   |
| 11    | ล้างทำความสะอาดชุด Blower Fancoil ด้วยน้ำแรงดันสูง, เป่าแห้ง  |      |   |   |   |      |   |   |   |      |   |   |   |
| 12    | หยอดน้ำมันหล่อลื่น Motor Fancoil  |      |   |   |   |      |   |   |   |      |   |   |   |

- Checklist บำรุงรักษาเครื่องปรับอากาศ (ฟิลเตอร์) ลำดับที่ 1
- Checklist บำรุงรักษาเครื่องปรับอากาศ (ล้างเล็ก) ลำดับที่ 1-9
- Checklist บำรุงรักษาเครื่องปรับอากาศ (ล้างใหญ่) ลำดับที่ 1-12
- กรณีมีความผิดปกติ ให้ทำการแจ้งซ่อมกับงานพัสดุประจำวิทยาลัยการศึกษ

สัญลักษณ์ตรวจเช็ค/บำรุงรักษา  
 ✓ ได้รับการบำรุงรักษา  
 O ปกติ  
 Δ พบปัญหาต้องการปรับตั้ง  
 X ชำรุดต้องซ่อมแซม

*(ลายเซ็น)*  
 (.....)  
 - 5 ค.ค. 2566

ผู้ตรวจเช็ค/บำรุงรักษา

*(ลายเซ็น)*

(.....)  
 - 5 ค.ค. 2566

ผู้ควบคุมงาน



แบบฟอร์มการตรวจเช็ค/บำรุงรักษาเครื่องปรับอากาศ

ฟิลเตอร์  ล้างเล็ก  ล้างใหญ่

วันที่.....เดือน.....ปี 2564.....พ.ศ. ....

| ลำดับ | รายการ  | B101 |   |   |   | B102 |   |   |   | B103 |   |   |   |   |
|-------|---|------|---|---|---|------|---|---|---|------|---|---|---|---|
|       |   | 1    | 2 | 3 | 4 | 1    | 2 | 3 | 1 | 2    | 1 | 2 | 3 | 4 |
| 1     | ทำความสะอาดแผ่นกรองอากาศ ถาดน้ำทิ้ง และเป่าท่อน้ำทิ้ง   | ✓    | ✓ | ✓ | ✓ | ✓    | ✓ | ✓ | ✓ | ✓    | ✓ | ✓ | ✓ | ✓ |
| 2     | ตรวจเช็คระบบไฟฟ้า (กระแสแรงดัน สวิตช์ ทอร์อยสาย)  |      |   |   |   |      |   |   |   |      |   |   |   |   |
| 3     | ตรวจเช็คระบบจ่ายลมเย็น ทำความสะอาดหัวจ่ายและท่อลมกลับ   |      |   |   |   |      |   |   |   |      |   |   |   |   |
| 4     | ตรวจเช็ค CONDENSING และทำความสะอาดด้วยน้ำหรือเป่าลม   |      |   |   |   |      |   |   |   |      |   |   |   |   |
| 5     | ตรวจเช็คปริมาณน้ำยา R.22 ทั้งด้าน High และด้าน Low ให้ได้ตามปริมาณที่กำหนดของเครื่องพร้อมทั้งเช็คกระแสของคอมเพรสเซอร์ |      |   |   |   |      |   |   |   |      |   |   |   |   |
| 6     | ตรวจเช็คอุปกรณ์ป้องกันคอมเพรสเซอร์ เช่น Magnetic, Timer, Thermostat   |      |   |   |   |      |   |   |   |      |   |   |   |   |
| 7     | ตรวจเช็คสภาพและปรับสายพาน สปริง น๊อตยึด แบร็ง पुलเลย์ ในกรณีที่มีมอเตอร์มีขนาดใหญ่                                    |      |   |   |   |      |   |   |   |      |   |   |   |   |
| 8     | ตรวจเช็คสภาพตะขอล็อกหรือลูกยางรองคอมเพรสเซอร์และฉนวนหุ้มท่อน้ำยา  |      |   |   |   |      |   |   |   |      |   |   |   |   |
| 9     | ตรวจเช็คสภาพตัวปรับเครื่องควบคุมอุณหภูมิและตัวคุมอื่น ๆ ให้ใช้งานได้ดี  |      |   |   |   |      |   |   |   |      |   |   |   |   |
| 10    | ถอดโครงคอยล์เย็นเพื่อทำความสะอาดภายใน   |      |   |   |   |      |   |   |   |      |   |   |   |   |
| 11    | ล้างทำความสะอาดชุด Blower Fancoil ด้วยน้ำแรงดันสูง, เป่าแห้ง  |      |   |   |   |      |   |   |   |      |   |   |   |   |
| 12    | หยอดน้ำมันหล่อลื่น Motor Fancoil  |      |   |   |   |      |   |   |   |      |   |   |   |   |

- Checklist บำรุงรักษาเครื่องปรับอากาศ (ฟिलเตอร์) ลำดับที่ 1
- Checklist บำรุงรักษาเครื่องปรับอากาศ (ล้างเล็ก) ลำดับที่ 1-9
- Checklist บำรุงรักษาเครื่องปรับอากาศ (ล้างใหญ่) ลำดับที่ 1-12
- กรณีมีความผิดปกติ ให้ทำการแจ้งซ่อมกับงานพัสดุประจำวิทยาลัยการศึกษา

สัญลักษณ์ตรวจเช็ค/บำรุงรักษา  
✓ ได้รับการบำรุงรักษา  
O ปกติ  
Δ พบปัญหาต้องการปรับตั้ง  
X ชำรุดต้องซ่อมแซม

วิสิญ อรรถสิทธิ์  
(นายวิสิญ อรรถสิทธิ์)  
- 2 เม.ย. 2564

ผู้ตรวจเช็ค/บำรุงรักษา

ka  
(นายเอกพล โพธิ์จันทร์)  
- 2 เม.ย. 2564

ผู้ควบคุมงาน



แบบฟอร์มการตรวจเช็ค/บำรุงรักษาเครื่องปรับอากาศ

ฟิลเตอร์  ล้างเล็ก  ล้างใหญ่

วันที่.....เดือน.....พ.ศ. 2564.....พ.ศ. ....

| ลำดับ | รายการ  | B101 |   |   |   | B102 |   |   |   | B103 |   |   |   |   |
|-------|---|------|---|---|---|------|---|---|---|------|---|---|---|---|
|       |   | 1    | 2 | 3 | 4 | 1    | 2 | 3 | 1 | 2    | 1 | 2 | 3 | 4 |
| 1     | ทำความสะอาดแผ่นกรองอากาศ ถาดน้ำทิ้ง และเป่าท่อน้ำทิ้ง   | ✓    | ✓ | ✓ | ✓ | ✓    | ✓ | ✓ | ✓ | ✓    | ✓ | ✓ | ✓ | ✓ |
| 2     | ตรวจเช็คระบบไฟฟ้า (กระแสแรงดัน สวิตช์ ท่อร้อยสาย)   |      |   |   |   |      |   |   |   |      |   |   |   |   |
| 3     | ตรวจเช็คระบบจ่ายลมเย็น ทำความสะอาดหัวจ่ายและท่อลมกลับ   |      |   |   |   |      |   |   |   |      |   |   |   |   |
| 4     | ตรวจเช็ค CONDENSING และทำความสะอาดด้วยน้ำหรือเป่าลม   |      |   |   |   |      |   |   |   |      |   |   |   |   |
| 5     | ตรวจเช็คปริมาณน้ำยา R.22 ทั้งด้าน High และด้าน Low ให้ได้ตามปริมาณที่กำหนดของเครื่องพร้อมทั้งเช็คกระแสของคอมเพรสเซอร์ |      |   |   |   |      |   |   |   |      |   |   |   |   |
| 6     | ตรวจเช็คอุปกรณ์ป้องกันคอมเพรสเซอร์ เช่น Magnetic, Timer, Thermostat   |      |   |   |   |      |   |   |   |      |   |   |   |   |
| 7     | ตรวจเช็คสภาพและปรับสายพาน สปริง น็อตยึด แบร็ง पुलเลย์ ในกรณีที่มีมอเตอร์มีขนาดใหญ่                                    |      |   |   |   |      |   |   |   |      |   |   |   |   |
| 8     | ตรวจเช็คสภาพตะขอเหล็กหรือลูกยางรองคอมเพรสเซอร์และฉนวนหุ้มท่อน้ำยา   |      |   |   |   |      |   |   |   |      |   |   |   |   |
| 9     | ตรวจเช็คสภาพตัวปรับเครื่องควบคุมอุณหภูมิและตัวคุมอื่น ๆ ให้ใช้งานได้ดี  |      |   |   |   |      |   |   |   |      |   |   |   |   |
| 10    | ถอดโครงคอยล์เย็นเพื่อทำความสะอาดภายใน   |      |   |   |   |      |   |   |   |      |   |   |   |   |
| 11    | ล้างทำความสะอาดชุด Blower Fancoil ด้วยน้ำแรงดันสูง, เป่าแห้ง  |      |   |   |   |      |   |   |   |      |   |   |   |   |
| 12    | หยอดน้ำมันหล่อลื่น Motor Fancoil  |      |   |   |   |      |   |   |   |      |   |   |   |   |

- Checklist บำรุงรักษาเครื่องปรับอากาศ (ฟิลเตอร์) ลำดับที่ 1
- Checklist บำรุงรักษาเครื่องปรับอากาศ (ล้างเล็ก) ลำดับที่ 1-9
- Checklist บำรุงรักษาเครื่องปรับอากาศ (ล้างใหญ่) ลำดับที่ 1-12
- กรณีมีความผิดปกติ ให้ทำการแจ้งซ่อมกับงานพัสดุประจำวิทยาลัยการศึกษ

สัญลักษณ์ตรวจเช็ค/บำรุงรักษา  
✓ ได้รับการบำรุงรักษา  
0 ปกติ  
Δ พบปัญหาต้องการปรับตั้ง  
X ชำรุดต้องซ่อมแซม

วิศิษฐ์ อรรถสิน  
(นายวิศิษฐ์ อรรถสิน)  
- 7 พ.ค. 2564

ผู้ตรวจเช็ค/บำรุงรักษา

ks

(นายเอกพล โปธิจันทร์)  
- 7 พ.ค. 2564

ผู้ควบคุมงาน



แบบฟอร์มการตรวจเช็ค/บำรุงรักษาเครื่องปรับอากาศ

ฟิลเตอร์     ล้างเล็ก     ล้างใหญ่

วันที่.....เดือน - - มิ.ย. 2564.....พ.ศ. ....

| ลำดับ | รายการ  | B101 |   |   |   | B102 |   |   |   | B103 |   |   |   |   |
|-------|---|------|---|---|---|------|---|---|---|------|---|---|---|---|
|       |   | 1    | 2 | 3 | 4 | 1    | 2 | 3 | 1 | 2    | 1 | 2 | 3 | 4 |
| 1     | ทำความสะอาดแผ่นกรองอากาศ ถาดน้ำทิ้ง และเป่าท่อน้ำทิ้ง   | ✓    | ✓ | ✓ | ✓ | ✓    | ✓ | ✓ | ✓ | ✓    | ✓ | ✓ | ✓ | ✓ |
| 2     | ตรวจเช็คระบบไฟฟ้า (กระแสแรงดัน สวิตช์ ทอร์อยสาย)  |      |   |   |   |      |   |   |   |      |   |   |   |   |
| 3     | ตรวจเช็คระบบจ่ายลมเย็น ทำความสะอาดหัวจ่ายและท่อลมกลับ   |      |   |   |   |      |   |   |   |      |   |   |   |   |
| 4     | ตรวจเช็ค CONDENSING และทำความสะอาดด้วยน้ำหรือเป่าลม   |      |   |   |   |      |   |   |   |      |   |   |   |   |
| 5     | ตรวจเช็คปริมาณน้ำยา R.22 ทั้งด้าน High และด้าน Low ให้ได้ตามปริมาณที่กำหนดของเครื่องพร้อมทั้งเช็คกระแสของคอมเพรสเซอร์ |      |   |   |   |      |   |   |   |      |   |   |   |   |
| 6     | ตรวจเช็คอุปกรณ์ป้องกันคอมเพรสเซอร์ เช่น Magnetic, Timer, Thermostat   |      |   |   |   |      |   |   |   |      |   |   |   |   |
| 7     | ตรวจเช็คสภาพและปรับสายพาน สปริง น๊อตยึด แบร็งพูลเลย์ ในกรณีที่มีมอเตอร์มีขนาดใหญ่                                     |      |   |   |   |      |   |   |   |      |   |   |   |   |
| 8     | ตรวจเช็คสภาพตะขอเหล็กหรือลูกยางรองคอมเพรสเซอร์และฉนวนหุ้มท่อน้ำยา   |      |   |   |   |      |   |   |   |      |   |   |   |   |
| 9     | ตรวจเช็คสภาพตัวปรับเครื่องควบคุมอุณหภูมิและตัวคุมอื่น ๆ ให้ใช้งานได้  |      |   |   |   |      |   |   |   |      |   |   |   |   |
| 10    | ถอดโคจรคอยล์เย็นเพื่อทำความสะอาดภายใน   |      |   |   |   |      |   |   |   |      |   |   |   |   |
| 11    | ล้างทำความสะอาดชุด Blower Fancoil ด้วยน้ำแรงดันสูง, เป่าแห้ง  |      |   |   |   |      |   |   |   |      |   |   |   |   |
| 12    | หยอดน้ำมันหล่อลื่น Motor Fancoil  |      |   |   |   |      |   |   |   |      |   |   |   |   |

- Checklist บำรุงรักษาเครื่องปรับอากาศ (ฟิลเตอร์) ลำดับที่ 1
- Checklist บำรุงรักษาเครื่องปรับอากาศ (ล้างเล็ก) ลำดับที่ 1-9
- Checklist บำรุงรักษาเครื่องปรับอากาศ (ล้างใหญ่) ลำดับที่ 1-12
- กรณีมีความผิดปกติ ให้ทำการแจ้งซ่อมกับงานพัสดุประจำวิทยาลัยการศึกษ

สัญลักษณ์ตรวจเช็ค/บำรุงรักษา  
 ✓ ได้รับการบำรุงรักษา  
 O ปกติ  
 Δ พบปัญหาต้องการปรับตั้ง  
 X ชำรุดต้องซ่อมแซม

วิสิทธิ์ อรรณวิทย์  
 (หน.อ.ลิซช อรรณวิทย์)  
 - 4 มิ.ย. 2564

ผู้ตรวจเช็ค/บำรุงรักษา

นายเอกพล โพธิ์จันทร์  
 (นายเอกพล โพธิ์จันทร์)  
 - 4 มิ.ย. 2564

ผู้ควบคุมงาน



แบบฟอร์มการตรวจเช็ค/บำรุงรักษาเครื่องปรับอากาศ

ฟิลเตอร์  ล้างเล็ก  ล้างใหญ่

วันที่.....เดือน -- ก.ค. 2564 พ.ศ. ....

| ลำดับ | รายการ  | B101 |   |   |   | B102 |   |   |   | B103 |   |   |   |   |
|-------|---|------|---|---|---|------|---|---|---|------|---|---|---|---|
|       |   | 1    | 2 | 3 | 4 | 1    | 2 | 3 | 1 | 2    | 1 | 2 | 3 | 4 |
| 1     | ทำความสะอาดแผ่นกรองอากาศ ถาดน้ำทิ้ง และเป่าท่อน้ำทิ้ง   | ✓    | ✓ | ✓ | ✓ | ✓    | ✓ | ✓ | ✓ | ✓    | ✓ | ✓ | ✓ | ✓ |
| 2     | ตรวจเช็คระบบไฟฟ้า (กระแสแรงดัน สวิตช์ ทอร์อยสาย)  |      |   |   |   |      |   |   |   |      |   |   |   |   |
| 3     | ตรวจเช็คระบบจ่ายลมเย็น ทำความสะอาดหัวจ่ายและท่อลมกลับ   |      |   |   |   |      |   |   |   |      |   |   |   |   |
| 4     | ตรวจเช็ค CONDENSING และทำความสะอาดด้วยน้ำหรือเป่าลม   |      |   |   |   |      |   |   |   |      |   |   |   |   |
| 5     | ตรวจเช็คปริมาณน้ำยา R.22 ทั้งด้าน High และด้าน Low ให้ได้ตามปริมาณที่กำหนดของเครื่องพร้อมทั้งเช็คกระแสของคอมเพรสเซอร์ |      |   |   |   |      |   |   |   |      |   |   |   |   |
| 6     | ตรวจเช็คอุปกรณ์ป้องกันคอมเพรสเซอร์ เช่น Magnetic, Timer, Thermostat   |      |   |   |   |      |   |   |   |      |   |   |   |   |
| 7     | ตรวจเช็คสภาพและปรับสายพาน สปริง น๊อตยึด แบร็ง पुलเลย์ ในกรณีที่มีมอเตอร์มีขนาดใหญ่                                    |      |   |   |   |      |   |   |   |      |   |   |   |   |
| 8     | ตรวจเช็คสภาพตะขอล็อกหรือลูกยางรองคอมเพรสเซอร์และฉนวนหุ้มท่อน้ำยา  |      |   |   |   |      |   |   |   |      |   |   |   |   |
| 9     | ตรวจเช็คสภาพตัวปรับเครื่องควบคุมอุณหภูมิและตัวคุมอื่น ๆ ให้ใช้งานได้ดี  |      |   |   |   |      |   |   |   |      |   |   |   |   |
| 10    | ถอดโครงคอยล์เย็นเพื่อทำความสะอาดภายใน   |      |   |   |   |      |   |   |   |      |   |   |   |   |
| 11    | ล้างทำความสะอาดชุด Blower Fancoil ด้วยน้ำแรงดันสูง, เป่าแห้ง  |      |   |   |   |      |   |   |   |      |   |   |   |   |
| 12    | หยอดน้ำมันหล่อลื่น Motor Fancoil  |      |   |   |   |      |   |   |   |      |   |   |   |   |

- Checklist บำรุงรักษาเครื่องปรับอากาศ (ฟิลเตอร์) ลำดับที่ 1
- Checklist บำรุงรักษาเครื่องปรับอากาศ (ล้างเล็ก) ลำดับที่ 1-9
- Checklist บำรุงรักษาเครื่องปรับอากาศ (ล้างใหญ่) ลำดับที่ 1-12
- กรณีมีความผิดปกติ ให้ทำการแจ้งซ่อมกับงานพัสดุประจำวิทยาลัยการศึกษา

สัญลักษณ์ตรวจเช็ค/บำรุงรักษา  
 ✓ ได้รับการบำรุงรักษา  
 0 ปกติ  
 Δ พบปัญหาต้องการปรับตั้ง  
 X ชำรุดต้องซ่อมแซม

*(ลายเซ็น)*  
 (.....นายเอกพล โพธิจันทร์.....)  
 - 2 ก.ค. 2564

ผู้ตรวจเช็ค/บำรุงรักษา

*(ลายเซ็น)*  
 (.....นายเอกพล โพธิจันทร์.....)  
 - 2 ก.ค. 2564

ผู้ควบคุมงาน



แบบฟอร์มการตรวจเช็ค/บำรุงรักษาเครื่องปรับอากาศ

ฟิลเตอร์  ล้างเล็ก  ล้างใหญ่

วันที่.....เดือน..... พ.ศ. 2564.....

| ลำดับ | รายการ  | B101 |   |   |   | B102 |   |   |   | B103 |   |   |   |   |
|-------|---|------|---|---|---|------|---|---|---|------|---|---|---|---|
|       |   | 1    | 2 | 3 | 4 | 1    | 2 | 3 | 1 | 2    | 1 | 2 | 3 | 4 |
| 1     | ทำความสะอาดแผ่นกรองอากาศ ถาดน้ำทิ้ง และเป่าท่อน้ำทิ้ง   | ✓    | ✓ | ✓ | ✓ | ✓    | ✓ | ✓ | ✓ | ✓    | ✓ | ✓ | ✓ | ✓ |
| 2     | ตรวจเช็คระบบไฟฟ้า (กระแสแรงดัน สวิตช์ ทอร์รอยสาย)   | ○    | ○ | ○ | ○ | ○    | ○ | ○ | ○ | ○    | ○ | ○ | ○ | ○ |
| 3     | ตรวจเช็คระบบจ่ายลมเย็น ทำความสะอาดหัวจ่ายและท่อลมกลับ   | ○    | ○ | ○ | ○ | ○    | ○ | ○ | ○ | ○    | ○ | ○ | ○ | ○ |
| 4     | ตรวจเช็ค CONDENSING และทำความสะอาดด้วยน้ำหรือเป่าลม   | ○    | ○ | ○ | ○ | ○    | ○ | ○ | ○ | ○    | ○ | ○ | ○ | ○ |
| 5     | ตรวจเช็คปริมาณน้ำยา R.22 ทั้งด้าน High และด้าน Low ให้ได้ตามปริมาณที่กำหนดของเครื่องพร้อมทั้งเช็คกระแสของคอมเพรสเซอร์ | ○    | ○ | ○ | ○ | ○    | ○ | ○ | ○ | ○    | ○ | ○ | ○ | ○ |
| 6     | ตรวจเช็คอุปกรณ์ป้องกันคอมเพรสเซอร์ เช่น Magnetic, Timer, Thermostat   | ○    | ○ | ○ | ○ | ○    | ○ | ○ | ○ | ○    | ○ | ○ | ○ | ○ |
| 7     | ตรวจเช็คสภาพและปรับสายพาน สปริง น๊อตยึด แบร็ง पुलเลย์ ในกรณีที่มีมอเตอร์มีขนาดใหญ่                                    | ○    | ○ | ○ | ○ | ○    | ○ | ○ | ○ | ○    | ○ | ○ | ○ | ○ |
| 8     | ตรวจเช็คสภาพตะขอเหล็กหรือลูกยางรองคอมเพรสเซอร์และฉนวนหุ้มท่อน้ำยา   | ○    | ○ | ○ | ○ | ○    | ○ | ○ | ○ | ○    | ○ | ○ | ○ | ○ |
| 9     | ตรวจเช็คสภาพตัวปรับเครื่องควบคุมอุณหภูมิและตัวคุมอื่น ๆ ให้ใช้งานได้  | ○    | ○ | ○ | ○ | ○    | ○ | ○ | ○ | ○    | ○ | ○ | ○ | ○ |
| 10    | ถอดโครงคอยล์เย็นเพื่อทำความสะอาดภายใน   |      |   |   |   |      |   |   |   |      |   |   |   |   |
| 11    | ล้างทำความสะอาดชุด Blower Fancoil ด้วยน้ำแรงดันสูง, เป่าแห้ง  |      |   |   |   |      |   |   |   |      |   |   |   |   |
| 12    | หยอดน้ำมันหล่อลื่น Motor Fancoil  |      |   |   |   |      |   |   |   |      |   |   |   |   |

- Checklist บำรุงรักษาเครื่องปรับอากาศ (ฟิลเตอร์) ลำดับที่ 1
- Checklist บำรุงรักษาเครื่องปรับอากาศ (ล้างเล็ก) ลำดับที่ 1-9
- Checklist บำรุงรักษาเครื่องปรับอากาศ (ล้างใหญ่) ลำดับที่ 1-12
- กรณีมีความผิดปกติ ให้ทำการแจ้งซ่อมกับงานพัสดุประจำวิทยาลัยการศึกษา

สัญลักษณ์ตรวจเช็ค/บำรุงรักษา  
 ✓ ได้รับการบำรุงรักษา  
 ○ ปกติ  
 Δ พบปัญหาต้องการปรับตั้ง  
 X ชำรุดต้องซ่อมแซม

วิมล ธรรมสิทธิ์  
 (นครสิทธิ์ ธรรมสิทธิ์)  
 - 4 ม.ค. 2564

ผู้ตรวจเช็ค/บำรุงรักษา

วิมล ธรรมสิทธิ์  
 (...นายเอกพล โพธิ์จันทร์)  
 - 4 ม.ค. 2564

ผู้ควบคุมงาน



แบบฟอร์มการตรวจเช็ค/บำรุงรักษาเครื่องปรับอากาศ

ฟิลเตอร์  ล้างเล็ก  ล้างใหญ่

วันที่.....เดือน..... - - พ.ศ. 2564 พ.ศ. ....

| ลำดับ | รายการ  | B101 |   |   |   | B102 |   |   |   | B103 |   |   |   |   |
|-------|---|------|---|---|---|------|---|---|---|------|---|---|---|---|
|       |   | 1    | 2 | 3 | 4 | 1    | 2 | 3 | 1 | 2    | 1 | 2 | 3 | 4 |
| 1     | ทำความสะอาดแผ่นกรองอากาศ ถาดน้ำทิ้ง และเป่าท่อน้ำทิ้ง   | ✓    | ✓ | ✓ | ✓ | ✓    | ✓ | ✓ | ✓ | ✓    | ✓ | ✓ | ✓ | ✓ |
| 2     | ตรวจเช็คระบบไฟฟ้า (กระแสแรงดัน สวิตช์ ทอร์อยสาย)  | ○    | ○ | ○ | ○ | ○    | ○ | ○ | ○ | ○    | ○ | ○ | ○ | ○ |
| 3     | ตรวจเช็คระบบจ่ายลมเย็น ทำความสะอาดหัวจ่ายและท่อลมกลับ   | ○    | ○ | ○ | ○ | ○    | ○ | ○ | ○ | ○    | ○ | ○ | ○ | ○ |
| 4     | ตรวจเช็ค CONDENSING และทำความสะอาดด้วยน้ำหรือเป่าลม   | ○    | ○ | ○ | ○ | ○    | ○ | ○ | ○ | ○    | ○ | ○ | ○ | ○ |
| 5     | ตรวจเช็คปริมาณน้ำยา R.22 ทั้งด้าน High และด้าน Low ให้ได้ตามปริมาณที่กำหนดของเครื่องพร้อมทั้งเช็คกระแสของคอมเพรสเซอร์ | ○    | ○ | ○ | ○ | ○    | ○ | ○ | ○ | ○    | ○ | ○ | ○ | ○ |
| 6     | ตรวจเช็คอุปกรณ์ป้องกันคอมเพรสเซอร์ เช่น Magnetic, Timer, Thermostat   | ○    | ○ | ○ | ○ | ○    | ○ | ○ | ○ | ○    | ○ | ○ | ○ | ○ |
| 7     | ตรวจเช็คสภาพและปรับสายพาน สปริง น๊อตยึด แบร็ง पुलเลย ในกรณีที่มีมอเตอร์มีขนาดใหญ่                                     | ○    | ○ | ○ | ○ | ○    | ○ | ○ | ○ | ○    | ○ | ○ | ○ | ○ |
| 8     | ตรวจเช็คสภาพตะขอล็อกหรือลูกยางรองคอมเพรสเซอร์และฉนวนหุ้มท่อน้ำยา  | ○    | ○ | ○ | ○ | ○    | ○ | ○ | ○ | ○    | ○ | ○ | ○ | ○ |
| 9     | ตรวจเช็คสภาพตัวปรับเครื่องควบคุมอุณหภูมิและตัวคุมอื่น ๆ ให้ใช้งานได้ดี  | ○    | ○ | ○ | ○ | ○    | ○ | ○ | ○ | ○    | ○ | ○ | ○ | ○ |
| 10    | ถอดโคจรคอยล์เย็นเพื่อทำความสะอาดภายใน   |      |   |   |   |      |   |   |   |      |   |   |   |   |
| 11    | ล้างทำความสะอาดชุด Blower Fancoil ด้วยน้ำแรงดันสูง, เป่าแห้ง  |      |   |   |   |      |   |   |   |      |   |   |   |   |
| 12    | หยอดน้ำมันหล่อลื่น Motor Fancoil  |      |   |   |   |      |   |   |   |      |   |   |   |   |

- Checklist บำรุงรักษาเครื่องปรับอากาศ (ฟิลเตอร์) ลำดับที่ 1
- Checklist บำรุงรักษาเครื่องปรับอากาศ (ล้างเล็ก) ลำดับที่ 1-9
- Checklist บำรุงรักษาเครื่องปรับอากาศ (ล้างใหญ่) ลำดับที่ 1-12
- กรณีมีความผิดปกติ ให้ทำการแจ้งซ่อมกับงานพัสดุประจำวิทยาลัยการศึกษ

สัญลักษณ์ตรวจเช็ค/บำรุงรักษา

✓ ได้รับการบำรุงรักษา

○ ปกติ

△ พบปัญหาต้องการปรับตั้ง

X ชำรุดต้องซ่อมแซม

วิไลชัย อภิบาลย์  
(นครฉิมชา อรรถสิทธิ์)  
- 2 พ.ศ. 2564

ผู้ตรวจเช็ค/บำรุงรักษา

นายเอกพล โพธิจันทร์  
(นายเอกพล โพธิจันทร์)  
- 2 พ.ศ. 2564

ผู้ควบคุมงาน



แบบฟอร์มการตรวจเช็ค/บำรุงรักษาเครื่องปรับอากาศ

ฟิลเตอร์  ล้างเล็ก  ล้างใหญ่

วันที่.....เดือน.....ปี พ.ศ. ....

| ลำดับ | รายการ  | B101 |   |   |   | B102 |   |   |   | B103 |   |   |   |   |
|-------|---|------|---|---|---|------|---|---|---|------|---|---|---|---|
|       |   | 1    | 2 | 3 | 4 | 1    | 2 | 3 | 1 | 2    | 1 | 2 | 3 | 4 |
| 1     | ทำความสะอาดแผ่นกรองอากาศ ถาดน้ำทิ้ง และเป่าท่อน้ำทิ้ง   | ✓    | ✓ | ✓ | ✓ | ✓    | ✓ | ✓ | ✓ | ✓    | ✓ | ✓ | ✓ | ✓ |
| 2     | ตรวจเช็คระบบไฟฟ้า (กระแสแรงดัน สวิตช์ ท่อร้อยสาย)   | ○    | ○ | ○ | ○ | ○    | ○ | ○ | ○ | ○    | ○ | ○ | ○ | ○ |
| 3     | ตรวจเช็คระบบจ่ายลมเย็น ทำความสะอาดหัวจ่ายและท่อลมกลับ   | ○    | ○ | ○ | ○ | ○    | ○ | ○ | ○ | ○    | ○ | ○ | ○ | ○ |
| 4     | ตรวจเช็ค CONDENSING และทำความสะอาดด้วยน้ำหรือเป่าลม   | ○    | ○ | ○ | ○ | ○    | ○ | ○ | ○ | ○    | ○ | ○ | ○ | ○ |
| 5     | ตรวจเช็คปริมาณน้ำยา R.22 ทั้งด้าน High และด้าน Low ให้ได้ตามปริมาณที่กำหนดของเครื่องพร้อมทั้งเช็คกระแสของคอมเพรสเซอร์ | ○    | ○ | ○ | ○ | ○    | ○ | ○ | ○ | ○    | ○ | ○ | ○ | ○ |
| 6     | ตรวจเช็คอุปกรณ์ป้องกันคอมเพรสเซอร์ เช่น Magnetic, Timer, Thermostat   | ○    | ○ | ○ | ○ | ○    | ○ | ○ | ○ | ○    | ○ | ○ | ○ | ○ |
| 7     | ตรวจเช็คสภาพและปรับสายพาน สปริง น็อตยึด แบริงพูลเลย์ ในกรณีที่มอเตอร์มีขนาดใหญ่                                       | ○    | ○ | ○ | ○ | ○    | ○ | ○ | ○ | ○    | ○ | ○ | ○ | ○ |
| 8     | ตรวจเช็คสภาพตะขอล็อกหรือลูกยางรองคอมเพรสเซอร์และฉนวนหุ้มท่อน้ำยา  | ○    | ○ | ○ | ○ | ○    | ○ | ○ | ○ | ○    | ○ | ○ | ○ | ○ |
| 9     | ตรวจเช็คสภาพตัวปรับเครื่องควบคุมอุณหภูมิและตัวคุมอื่น ๆ ให้ใช้งานได้ดี  | ○    | ○ | ○ | ○ | ○    | ○ | ○ | ○ | ○    | ○ | ○ | ○ | ○ |
| 10    | ถอดโครงคอยล์เย็นเพื่อทำความสะอาดภายใน   | ✓    | ✓ | ✓ | ✓ | ✓    | ✓ | ✓ | ✓ | ✓    | ✓ | ✓ | ✓ | ✓ |
| 11    | ล้างทำความสะอาดชุด Blower Fancoil ด้วยน้ำแรงดันสูง, เป่าแห้ง  | ✓    | ✓ | ✓ | ✓ | ✓    | ✓ | ✓ | ✓ | ✓    | ✓ | ✓ | ✓ | ✓ |
| 12    | หยอดน้ำมันหล่อลื่น Motor Fancoil  | ✓    | ✓ | ✓ | ✓ | ✓    | ✓ | ✓ | ✓ | ✓    | ✓ | ✓ | ✓ | ✓ |

- Checklist บำรุงรักษาเครื่องปรับอากาศ (ฟिलเตอร์) ลำดับที่ 1
- Checklist บำรุงรักษาเครื่องปรับอากาศ (ล้างเล็ก) ลำดับที่ 1-9
- Checklist บำรุงรักษาเครื่องปรับอากาศ (ล้างใหญ่) ลำดับที่ 1-12
- กรณีมีความผิดปกติ ให้ทำการแจ้งซ่อมกับงานพัสดุประจำวิทยาลัยการศึกษ

สัญลักษณ์ตรวจเช็ค/บำรุงรักษา  
 ✓ ได้รับการบำรุงรักษา  
 ○ ปกติ  
 Δ พบปัญหาต้องการปรับตั้ง  
 X ช่างต้องซ่อมแซม

วิสิทธิ์ อภินันท์  
 (นางกัญญา อรรณพสิทธิ์)  
 - 2, เม.ย. 2564

ผู้ตรวจเช็ค/บำรุงรักษา

นายเอกพล โพธิ์จันทร์  
 (นายเอกพล โพธิ์จันทร์)  
 - 2, เม.ย. 2564

ผู้ควบคุมงาน